

# SUPERBUILD

## SIKKER OG HOLDBAR

- Bæreevne op til 21 tons
- Varmgalvaniseret
- Stort tilbehørssortiment
- S400 højstyrkestål
- TÜV - F.E.M & CE godkendt



## BÆREDYGTIGE PALLEREOLER



**METALSISTEM®**

 **ErgoLift**

ALTID EN GOD HANDEL PÅ LAGER

ErgoLift ApS ▲ Phont: +45 44 600 440 ▲ Fax: +45 44 600 449 ▲ [www.ergolift.dk](http://www.ergolift.dk)

**MS®**



## SUPERBUILD

# DEN MODERNE PALLEREOL

SUPERBUILD er en moderne og meget fleksibel pallereol, som er designet efter de højeste sikkerhedsmæssige og konstruktionsmæssige krav. Pallereolen produceres af S400 højkvalitetsstål i 3 versioner med bæreevner pr fag på op til 21 tons. SUPERBUILD pallereol har desuden et stort sortiment af sikkerhedsudstyr og tilbehørsløsninger som gør reolen til markedets mest fleksible og tilpasningsvenlige pallereol.

Sikkerheden er helt i top, bl.a. pga. pallestigens suveræne lukkede stolpekonstruktion, hvis tekniske karakteristika langt overgår de traditionelle åbne C-profiler, som anvendes af de fleste andre producenter. Stolpeprofilen anses for at være den mest optimale stolpeprofil på markedet. Bærebjælken er profileret kasseprofil. Kasseprofilen anses ligeledes for at være den mest stabile og sikreste bjælkekonstruktion.



SUPERBUILD bliver løbende certificeret af TÜV i München og er tillige produceret iht. bl.a. EN/DS/INSTA, FEM og CISI normerne. Alt i alt et produkt, som er af allerhøjeste klasse, og alligevel til konkurrencedygtige priser. Reolen kan leveres lakeret, men leveres som standard i flot, blank og langtidsholdbar varmgalvaniseret overflade.

## PALLESTIGERNE

kan leveres i to standarddybder på 800 mm og 1100 mm samt i standardhøjder fra 2000 til 12000 mm med et interval på 500 mm. Vi har det meste på lager og kan levere selv større ordrer på få dage. Store projekter og dimensioner som ikke lagerføres kan leveres fra fabrikken på kun ca. 3 uger.

## BÆREBJÆLKERNE

lagerføres i standardlængderne 1800 mm (2k) og 2700 mm (3k) og 3600 mm (4k) – andre længder kan leveres efter ønske. Standard belastning er 800 kg / 1050 kg pr. palle. Andre belastninger kan leveres efter ønske.

# HOVEDKOMPONENTER

## SUPERBUILD

Reoler A/S er altid lagerførende med reoler til over 2.500 palepladser.

Vores konsulenter og indretningsfolk har mange års erfaring i design og indretning af lagre, og du er derfor sikret høj professionel viden og knowhow, når du lader os rådgive ved nyindretning, ombygning eller optimering af dit lager.

For at sikre god og letforståelig dokumentation, kan vi præsentere vores løsningsforslag med autocad-tegninger direkte fra kontoret i Humlebæk. I vores showroom viser vi eksempler på løsninger og tilbehør til vore reoltyper.

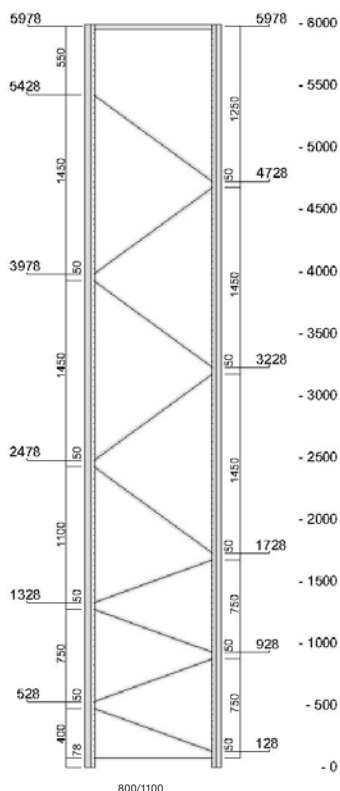


## PALLESTIGEN

Reolens vigtigste element er stigebeinet / stolpen SUPERBUILD stigebensprofilen er en LUKKET konstruktion som derved får en SØJLEfunktion med HØJ styrke til følge. Det lukkede C-Profil's tekniske karakteristika overgår langt de traditionelle åbne C- profiler i styrke og vridningsstabilitet.

Pallestigen samles altid med horisontalstag i bund og top, og der anvendes altid 4 korte diagonalstag foruden for at ekstra sikre den del af pallestigen som er mest udsat for last og skader – nemlig bunden. Ovenover boltes et antal lange diagonalstag alt afhængigt af højden. Yderligere sammenboltes stigen med ekstra bolte og møtrikker sådan at man opnår en ægte søjlevirkning. Dette sikrer den mest optimale stige konstruktion på markedet.

Som skitsen angiver består en pallestige således af følgende komponenter: 2 stigebein i valgt højde. 2 fodplader hver med 2 bolt/ møtrik M8x20. 2 horisontaler og 4 "korte" diagonaler. Dertil et antal "lange" diagonaler, efter valgt højde og det nødvendige antal bolte og møtrikker M8x20 samt 3 ekstra bolte & møtrikker som bruges til at "lukke" profilet så det opnår den ekstra styrke og "søjlevirkning".



## STAG / FODPLADE

Pallestigen samles med 2 stigebein og SUPERBUILD's unikke 4-lags Ø35 mm stag - HØJ styrke!

Til stigedybde 1100 anvendes:

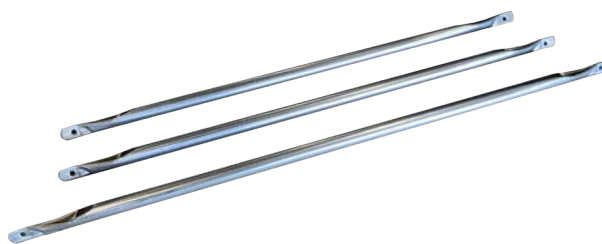
- Horizontalstag totallængde 982 mm
- Diagonalstag korte længde 1045 mm
- Diagonalstag lange længde 1215 mm

Til stigedybde 800 anvendes:

- Horizontalstag effektiv længde 685 mm
- Diagonalstag korte længde 775 mm
- Diagonalstag lange længde 995 mm

3 mm kraftig fodplade 97 x 165 mm fastgøres med 2 bolte og møtrikker på stigebein. Der er huller for fastgørelse med expandere i gulv.

Nivelleringsplade 2 mm.



## BÆREBJÆLKER

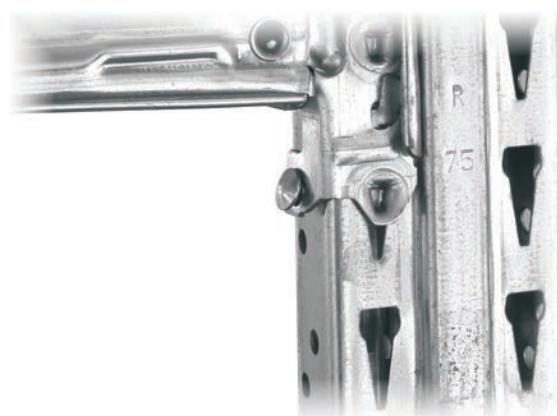
Bærebjælken er et profileret kasseprofil, der ligesom stigebeinet anses for at være den mest stabile og sikreste bjælkekonstruktion på markedet. Bjælken er konstrueret sådan at profilet IKKE kan åbne ved en evt påkørsel af bjælken. Standard længder er 1800 mm til 2 EUR-paller, 2700 mm til 3 EUR-paller og 3600 mm til 4 EUR-paller. Andre bjælkelængder kan leveres fra fabrik.

Bjælkens låsebeslag er konstrueret med både gribere og friktionsknopper. Denne unikke konstruktion yder både træk og tryk på stigebeinet og dette er med til at øge stabilitet og sikkerhed i hele reolsystemet.

Både pallestiger og bærebjælker er produceret i S 400 ekstra højstyrkestål og leveres normalt i en attraktiv blank varmgalvaniseret overflade, men det er også muligt at få leveret lakerede bjælker.

## SIKRINGSSPLIT

Det er yderst vigtigt, at der altid er monteret sikringssplitter i begge ender af bærebjælkerne, det forhindrer bjælkens gribere i at ryge ud af stigebeinets huller. I SUPERBUILD er det muligt at montere den FEM-Norm-anbefalede flytnings-sikrede sikringssplit, som hindrer utilsigtet fjernelse af sikringssplitten.



# SIKKERHED PÅ LAGERET

## DS/EN 15635:2008

Ved opstilling af et lager leverer vi altid en komplet løsning, der opfylder de krav der stilles til information og mærkning om belastninger. Samtidigt tilbyder vi at afholde de lovpligtige sikkerhedstjek som Arbejdstilsynet har fremsat. DS/EN 15635 normen specificerer krav til pallereoler, her omtales det at der mindst hver 12. måned skal foretages et kontroleftersyn af en sag-kyndig fagperson. Her skal det sikres at pallereolen er sikker at anvende og kan godkendes af myndighederne.



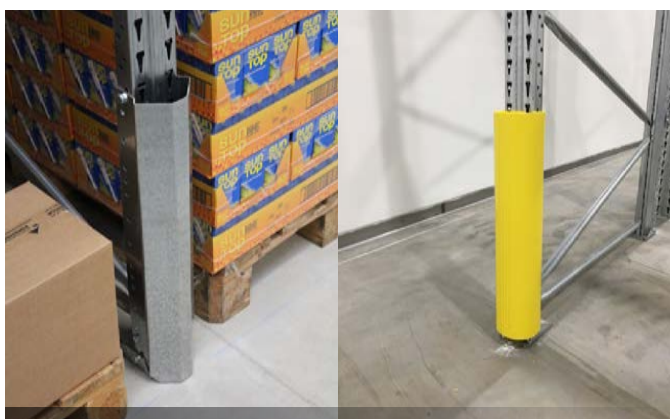
## TRUCKVÆRN

Sikrer pallestiger ved påkørsel. Anvendes altid ved frie endegavle og i gennemkørsler.



## GENNEMKØRSELSSIKRING

Ved gennemkørselsfag og ved pluk fra paller under et bærelag skal der sikres mod nedfald af gods. Dette gøres bedst med med nethylder eller stålhydeplader.



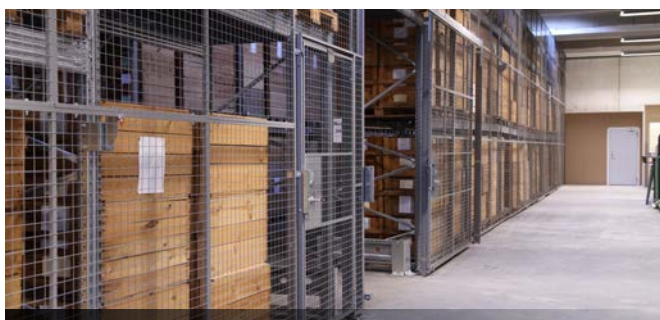
## STIGEBENSBESKYTTERE

Beskyt og forstærk det forreste stigebeben med en U-skinne i kraftigt stål. Alternativt beskyttes med en stolpebeskytter i stødabsorberende kunststof.



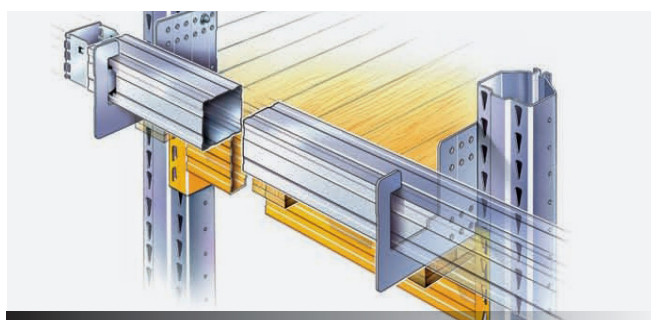
## STIGEBENSBESKYTTER

Model til fastgørelse i gulv. For at sikre reolens enkelte stigebeben i køregange monteres stigebebensbeskyttere. Fås i gul eller galvaniseret.



## RYGNET

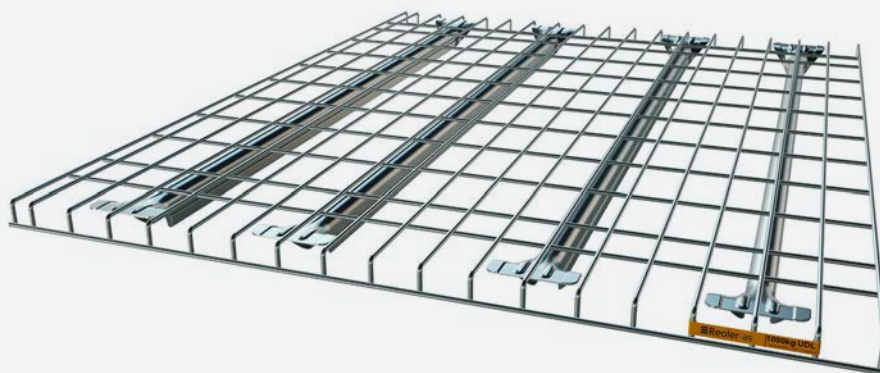
Fritstående enkeltreoler skal sikres med rygnet som gods i at falde ned. Yderligere skal reoler sikres ved gennemgange eller pluk under bærelag.



## PALLESTOP

Pallestop benyttes for at forhindre at pallen stilles for langt tilbage i reolfaget.

# NYTTIGT TILBEHØR



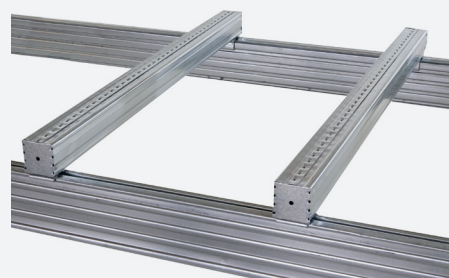
## NETHYLDER

Nethylder har MANGE fordele. De kan benyttes som plukhylder i en pallereol, som sikkerhedsudstyr til under-støtning af plastpaller / engangspaller, og så ØGER de endda hastigheden når du afsætter pallen i reoler. Og der er endda flere fordele endnu. Vores nethylder er produceret med høj sikkerhed og funktionalitet for øje og er bla. udstyret med "friendly-end" samt nedadvendte U-bæreribber, som desuden er ombukkede for at undgå skader på gods og personalet. Vores standard lagerførte nethylde leveres med HØJ bæreevne på 1000 kg, og bæreevnen gælder også ved gods placeret mellem pallereolens bærebjælker!



## STØTTEINDLÆG

For understøttelse af helpaller og halvpaller anvendes støtteindlæg. Kan også anvendes til understøttelse af indlægsplader/træplader.



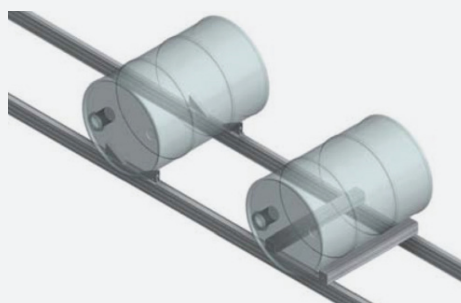
## HÆVET STÅLSTRØ (GAFFELSTRØ)

Anvendes ved gods som ikke er placeret på paller. Strøen sikrer afstand mellem gods og reolbjælke så truckens gafler komme ind under godset. Kan også anvendes til runde emner/tromler.



## DISTANCERØR

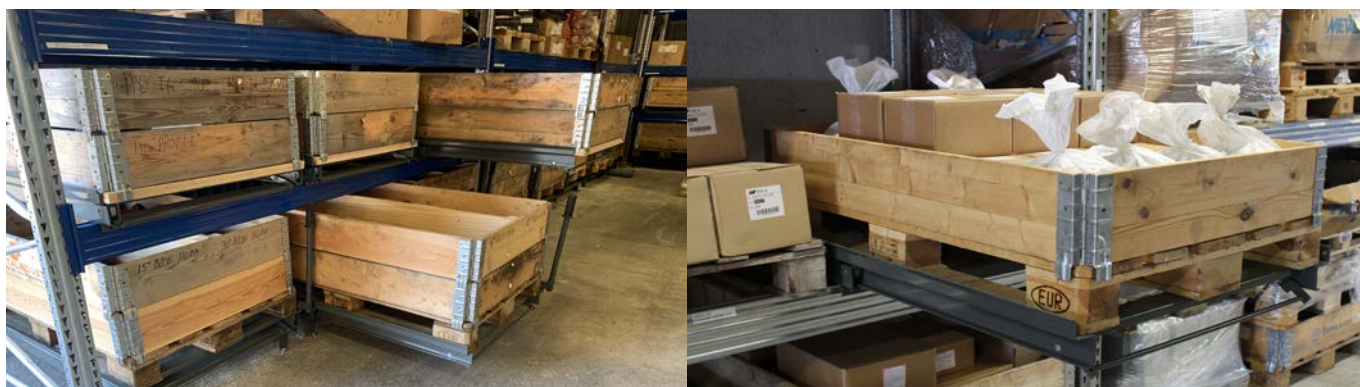
Ved opstilling af dobbeltreoler anvendes distancerør til at holde korrekt afstand mellem pallestigerne.



## TROMLEINDLÆG

Benyttes til opmagasinering af runde emner såsom tromler og tønder m.v.

# NYTTIGT TILBEHØR



## PALLEUDTRÆK

Der er masser af fordele ved palleudtræk. Man opnår både god ergonomi og godt overblik over emnerne i pallen, det gør samtidigt at du plukker varerne hurtigere og mere effektivt og palleudtræk er desuden pladsbesparende, da du kan have mindre afstand imellem bærelagene. Kort sagt så øger du både dine medarbejders trivsel, øger effektiviteten og sparer plads på dit lager. Vores palleudtræk fås både som bjælkemonteret- og gulvmonteres model og tager en last på 1000 kg.



## PLUKHYLDER I REOLEN

De specialdesignede hyldeplader lægges direkte på bærebjækerne. De optager ingen plads og kan belastes med op til 885 kg pr. m<sup>2</sup>. Og der kan stadig stilles paller i reolen!



## FODREMME

Såfremt gulvets beskaffenhed ikke kan klare punktbelastningen fra pallestiges stigeben, kan der monteres fodremme som fordeler belastningen. Anvendes især ved asfalt og SF-stenbelægning.



## INDELING I REOLER

Flere modeller for inddeling af reoler ved lodret stående emner, såsom lister, plader, rør etc. Anvendes ofte i trælast og byggemarkeder. Udover rørbøjler har vi MASSER af andet tilbehør.



## REOLOPMÆRKNING

Lokationsskilte med og uden stregkoder, gangskilte, vareopmærkning og meget andet. Stort udvalg i skilte til varegård. Vi kan rådgive og levere inkl. opsætning på dit lager.

# UDNYT PLADSEN OPTIMALT

## MOBILE PALLEREOLER ÉN KØREGANG MÅ VÆRE NOK

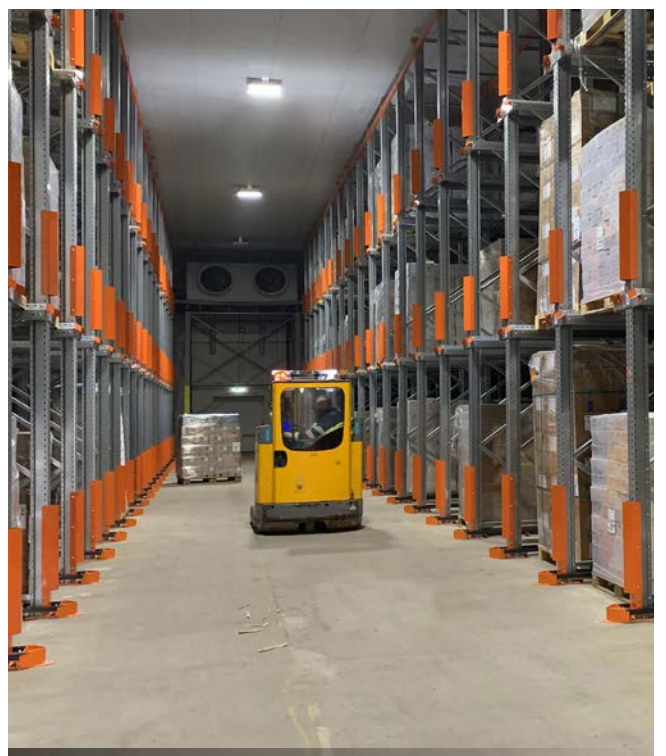
Der er god økonomi i at vælge kompakte mobile pallereoler. Det gælder især ved frostlagre og kølerum. I disse lokaler skal pladsen udnyttes optimalt, grundet de relative store omkostninger til etablering og drift af kølerummet. De galvaniserede pallereol komponenter er særligt velegnet og vogne, skinner og al elektronik er af høj kvalitet. Også her har vi sat sikkerheden højt med fotoceller og sikkerhedssystemer i begge ender og på begge sider af vognene. De mobile reoler kan betjenes via fjernbetjening eller endda optimeres til at blive automatisk styret via WMS software.



## DYBDESTABLINGSREOLER ULTRA KOMPAKT OPBEVARING

En løsning med dybdestablingsreoler øger den maksimale udnyttelse af lagerpladsen. I de fleste tilfælde kan lagringskapaciteten øges med op til 80%. Ved dybdestabling håndteres paller fra langsiden efter princippet "først ind – sidst ud" (FI-LO) eller ved specielle forudsætninger "først ind – først ud" (FI-FO). Systemet er specielt velegnet til kompakt lagring af ensartede varer i store mængder, og reolsystemet dimensioneres efter kundens ønsker afhængig af vægtbelastninger, pallestørrelser og bygningens dimensioner. Der findes flere forskellige varianter af stolpebeskyttere og indførigsstyr som guider trucken og øger sikkerheden.

Dybdestablingsreoler kan desuden bygges som "shuttle"-dybdestabling, hvor en semi-automatisk robot henter og bringer pallerne i reolsystemet.





# PALLER & PLUK KOMBINATION

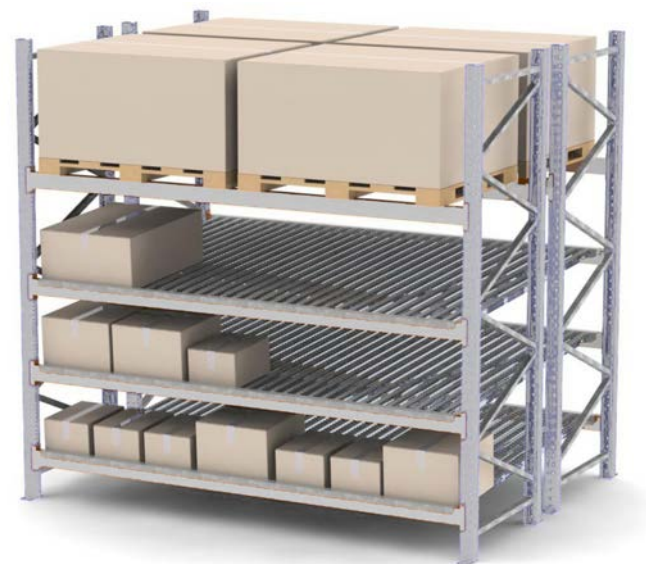
## SMALGANGSLAGER SMALLE GANGE = MERE REOL

Er der mange varer med mindre volumen, er det en god løsning med smalgangslageret, hvor der eventuelt også plukkes fra pallen. For at sikre, at trucken ikke påkører reolen, vælges der styring enten med skinner eller induktionsstyring. Ønskes det at langsideshåndtere pallen for bedre at kunne plukke fra denne, kan der med fordel monteres grenaflæg ved reolender, for herefter at kunne kortsideshåndtere pallerne.



## UDTRÆKSENHED MED HYLDEPLADE

Ved at benytte en udtræksenhed med en hyldeplade kan man udnytte det nederste område i pallereolen til pluk. Udtræksenheden sikrer god ergonomi og fuldt udbytte af hele hyldeområdet 1200x800 mm.



## KOLLIGENNEMLØB

Ved behov for at plukke løse kolli og mindre enheder kan man montere gennemløbsrammer i sine palle-reoler. Det sikrer god udnyttelse af lagerhallen og hurtigt og effektivt pluk af mindre varer.

# SPAR BÅDE PLADS OG TID!

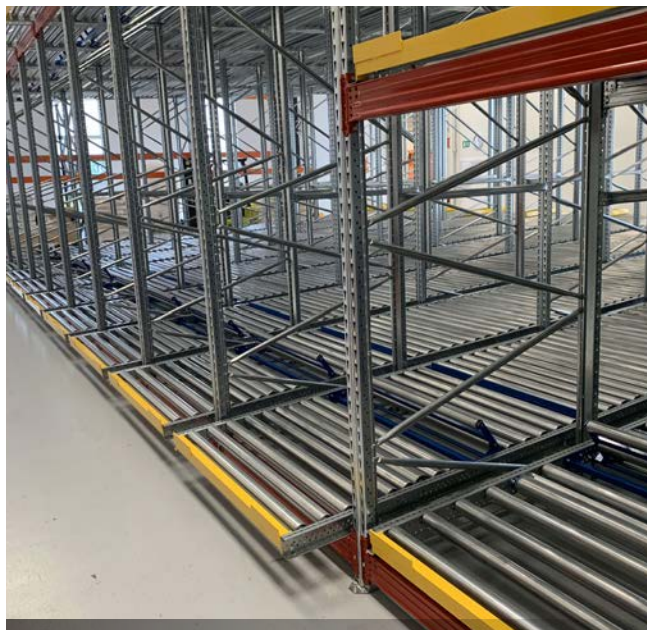
## PUSHBACKREOLER & GENNEMLØBSREOLER LAD PALLERNE KOMME TIL DIG!

Som alternativ til en drive-in dybdestablingsreol kan man benytte reoler hvor pallerne stille på rullebaner eller specielle mobile kassetter.

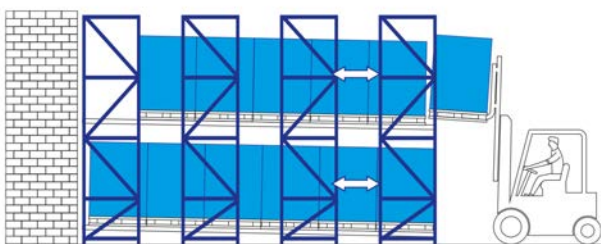
Generelt kan man tilbyde 2 versioner: Pushback (tilbageskubning) eller gennemløb. Ved disse løsninger kan man udnytte pladsen mindst lige så godt som i en dybde-stablingsreol, men her skal man ikke køre ind i reolsystemet og hente pallerne. De kommer istedet til dig.

Ved en pushback reol sættes pallen ind i samme ende af reolen som pallen tages ud. Man skubber pallerne ind i reolen når man laster ind og man kan placere helt op til 12-15 paller i dybden. Den første palle du har indsat i rækken er den sidste du kan tage ud (FI-LO princip). En push-back reol kan udføres med enten ruller eller rullekassetter.

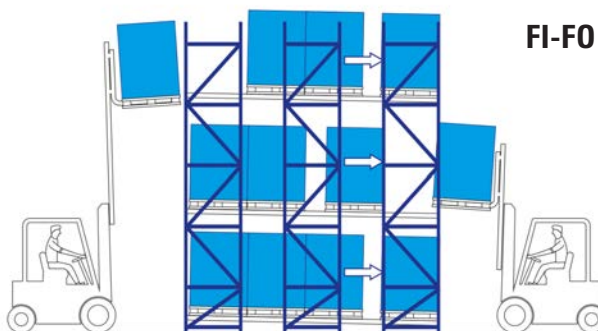
Ved en gennemløbsreol sættes pallen i den ene ende af reolen og triller selv gennem reolen til den modsatte side hvor man så kan tage pallen ud. Ved denne metode får man den først indsatte palle først ud (FI-FO princip).



FI-LO



FI-FO



# ANDRE LØSNINGSMODELLER



## TRADITIONELT PALLELAGER

Dybde 1100 mm anvendes til kortsidéhånderede paller og dybde 800 mm til langsidede paller. Ved andre palledimensioner kontakt os for information.



## REOLER TIL VOLUMEN GODS

Ved oplagring af store pakker som ikke håndteres på paller, anbefales stålstrøer eller nethylder der nemt monteres i reolen.



## TRÆLASTINDRETNING

Reoler A/S er førende på området! Det kræver masser af know-how og konstant udvikling af produkter og tilbehør.



## BYGGEMARKED

Vi er lagerførende i byggemarkedsreoler og har masser af specialdesignet tilbehør som passer til trælast og byggemarked. Hos os er meget af specialtilbehøret standard!



## OM REOLER-AS

# MERE END 40 ÅRS ERFARING



Reoler-A/S er en af Danmarks førende leverandører af skræddersyede total løsninger på reolsystemer til lagerhaller, industri og butik. Vi har mere end 40 års erfaring med solide og fleksible inventarløsninger til lager, butik, trælast og meget andet.

Fleksibilitet – kvalitet – kreativitet – stabilitet og sikkerhed er det, der beskriver indretningsløsningerne fra Reoler A/S bedst. Vi rådgiver kunderne direkte og uden omsvøb, og gør os umage for at finde den løsning som tjener kunden bedst. Kun på den måde kan vi forvente at en kunde vil vende tilbage samt anbefale os til andre.

Reoler A/S' grundholdning er, at du som kunde hos Reoler A/S skal have en så god løsning og service, at du vil anbefale os til andre.

Vi er stolte over at kunne byde velkommen til vores lager, administration og showroom i Humlebæk. Du er altid velkommen til at kigge forbi og høre mere om hvordan vores løsninger kan optimere din lagerlogistik eller butiksindretning.

Reoler A/S er opstået på baggrund af overtagelsen af Industriafdelingen hos NORDPLAN A/S i 2012. I dag er vi både producenter af NORDPLAN industrireoler og mezzaniner samt nordisk agent for Metalsistem SpA.

**METALISTEM®**

**DAG-  
TIL-DAG  
LEVERING  
4919 2122**



 **ErgoLift**

ALTID EN GOD HANDEL PÅ LAGER

ErgoLift ApS ▲ Phont: +45 44 600 440 ▲ Fax: +45 44 600 449 ▲ www.ergolift.dk

**MS®**