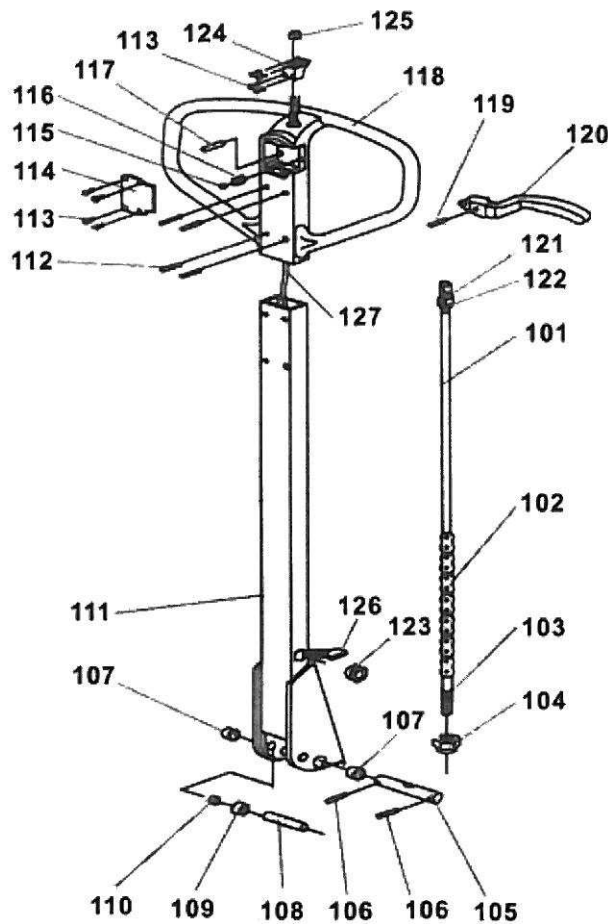


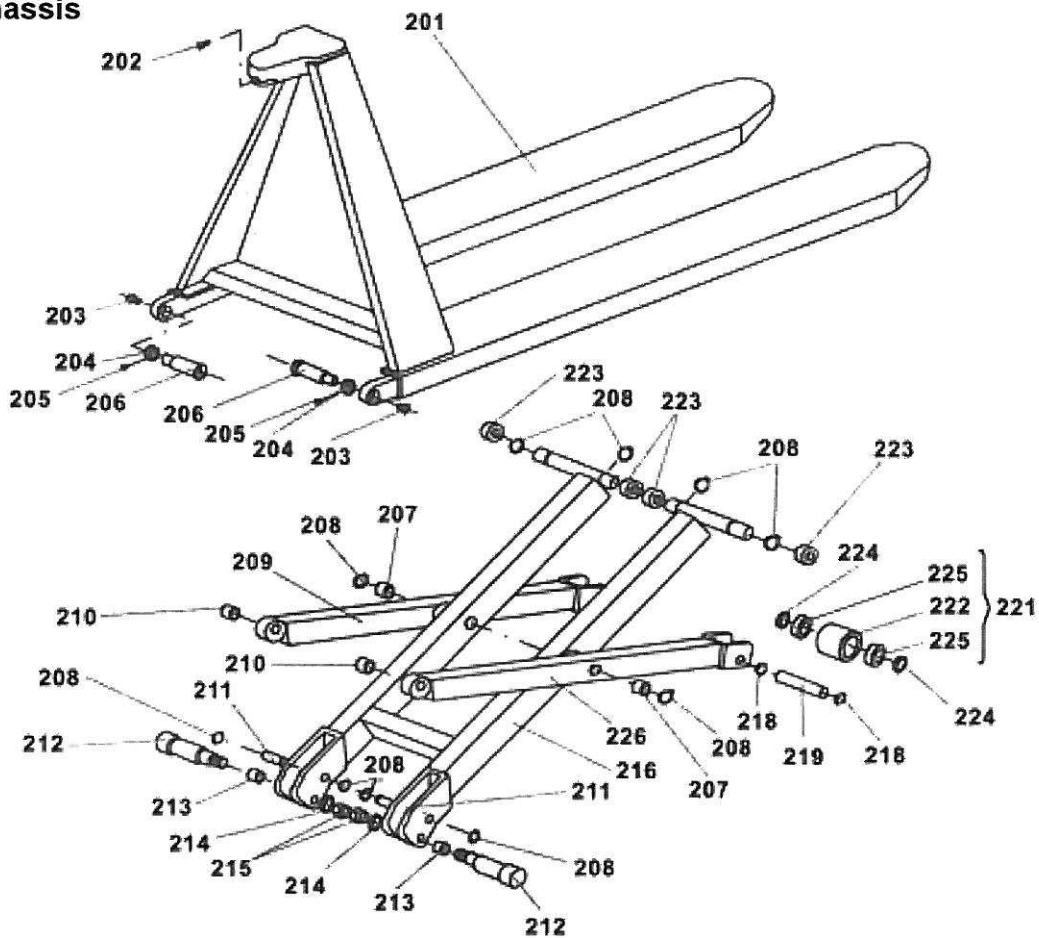
43010

1. Dragstång - NXE 10 Tow Bar



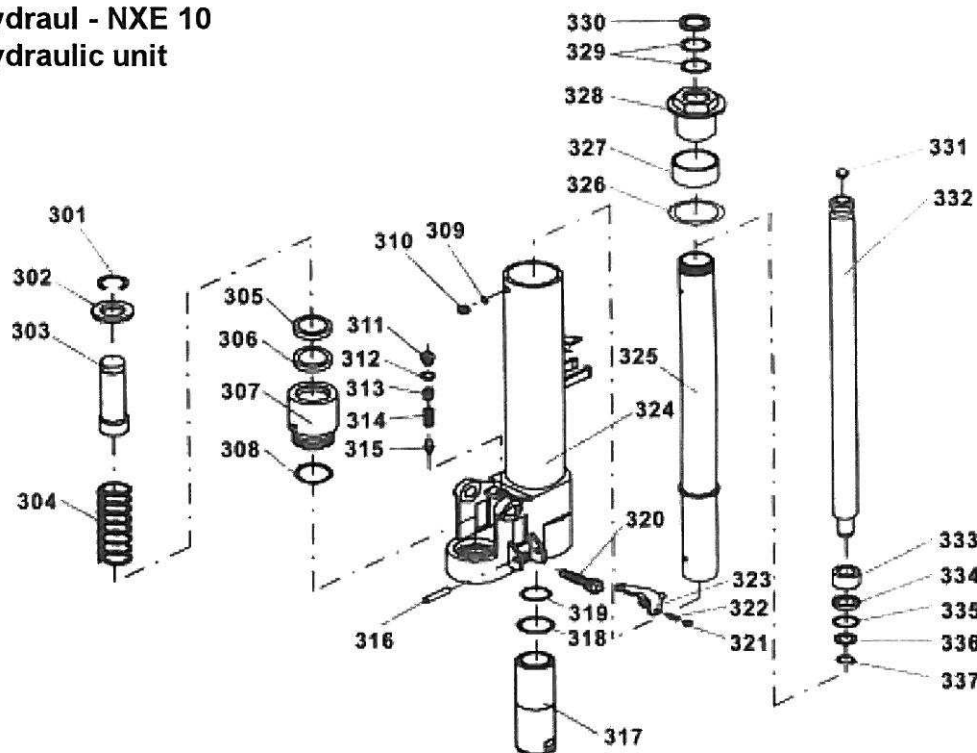
ArtNo	Pos	Benämning	Description	Quantity
22 480	101*	VENTILSTÅNG	RELEASE ROD	1
22 481	102*	KEDJA	CHAIN	1
22 482	103*	TAPP	BOLT	1
22 483	104*	MUTTER	NUT	1
22 484	105*	AXEL	AXLE	1
22 485	106*	SPÄNNSTIFT	LOCKING PIN	2
22 486	107*	BUSSNING	BUSHING	2
22 487	108*	AXEL	AXLE	1
22 488	109*	TRYCKRULLE	PRESSURE ROLLER	1
22 489	110*	BUSSNING	BUSHING	1
22 490	111*	DRAGSTÅNG	TOW BAR	1
22 491	112*	SPÄNNSTIFT	LOCKING PIN	1
22 492	113*	SKRUV	SCREW	1
22 493	114*	LUCKA	COVER	1
22 494	115*	KULA	BALL	1
22 495	116*	FJÄDER	SPRING	1
22 496	117*	SPÄNNSTIFT	LOCKING PIN	1
22 497	118*	HANDTAG	HANDLE	1
22 498	119*	SPÄNNSTIFT	LOCKING PIN	1
22 499	120*	SÄNKHANDTAG	CONTROL HANDLE	1
22 500	121*	VENTILSTÅNGSFÄSTE	PULL BOARD	1
22 501	122*	NIT	PIN	1
22 502	123*	KABELSKYDD	RUBBER BAND	1
22 503	124*	HÅLLARE	SOCKET OF BUTTON	1
22 504	125*	KNAPP	BUTTON	1
22 505	126*	KONTAKTHUS	CONNECTOR HOUSE	1
22 506	127*	KABLAGE, MANÖVER	CABLE	1
22 507	*DRAGSTÅNG KPL		TOW BAR COMPL.	

2. Chassi - NXE 10 Chassis



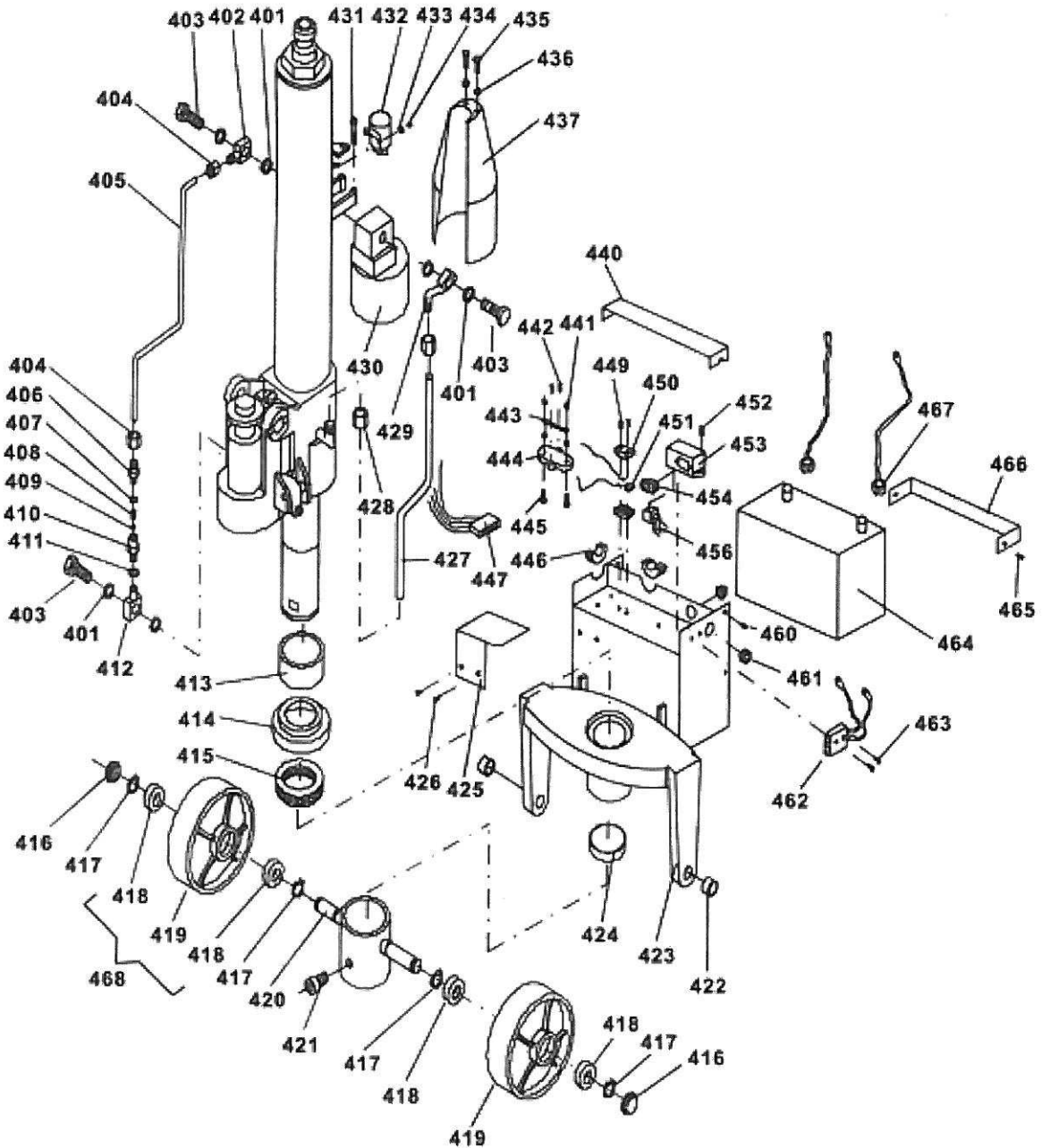
ArtNo	Pos	Benämning	Description	Quantity
22 508	201	CHASSI	FORK FRAME	1
22 509	202	SKRUV	BOLT	1
22 510	203	SKRUV	SCREW	2
22 511	204	BRICKA	WASHER	2
22 512	205	SKRUV	SCREW	2
22 513	206	AXEL	AXLE	2
22 514	207	BUSSNING	BUSHING	2
22 515	208	LÅSRING	LOCKING RING	10
22 516	209	STÖDBEN, VÄNSTER	LEFT LEG	1
22 517	210	BUSSNING	BUSHING	2
22 518	211	AXEL	AXLE	2
22 519	212	AXEL	AXLE	2
22 520	213	BUSSNING	BUSHING	2
22 521	214	BRICKA	WASHER	2
22 522	215	MUTTER	NUT	2
22 523	216	STÖDBEN, INNER	INNER LEG	1
22 524	218	LÅSRING	LOCKING RING	4
22 525	219	AXEL	AXLE	2
22 526	221a	GAFFELHJUL KPL, NYLON	FORK WHEEL COMPL, NYLON	2
22 527	221b	GAFFELHJUL KPL, POLY	FORK WHEEL COMPL, POLY	2
22 528	222a	GAFFELHJUL, NYLON	FORK WHEEL, NYLON	2
22 529	222b	GAFFELHJUL, POLY	FORK WHEEL, POLY	2
22 530	223	RULLE	STEEL ROLLER	4
22 531	224	BRICKA	WASHER	4
22 532	225	KULLAGER	BEARING	4
22 533	226	STÖDBEN, HÖGER	RIGHT LEG	1

3. Hydraul - NXE 10 Hydraulic unit



ArtNo	Pos	Benämning	Description	Quantity
22 534	301	LÅSRING	LOCKING RING	1
22 535	302	FJÄDERSTYRNING	GASKET FOR SPRING	1
22 536	303	KOLV	PISTON	1
22 537	304	FJÄDER	SPRING	1
22 538	305	AVSKRAPARE	SCRAPER	1
22 539	306	U-MANCHETT	U-RING	1
22 540	307	PUMPCYLINDER	PUMP CYLINDER	1
22 541	308	O-RING	O-RING	1
22 542	309	TÄTNING	SEAL GASKET	1
22 543	310	SKRUV	SCREW PLUG	1
22 544	311	SKRUV	SCREW PLUG	1
22 545	312	O-RING	O-RING	1
22 546	313	SKRUV	ADJUSTING BOLT	1
22 547	314	FJÄDER	SPRING	1
22 548	315	KÄGLA	CONE	1
22 549	316	SPÄNNSTIFT	LOCKING PIN	1
22 550	317	UNDRE CYLINDER	LOWER CYLINDER	1
22 551	318	O-RING	O-RING	1
22 552	319	O-RING	O-RING	1
22 553	320	SÄNKVENTIL KPL	VALVE CARTRIDGE COMPL.	1
22 554	321	MUTTER	NUT	1
22 555	322	SKRUV	SCREW	1
22 556	323	SÄNKARM	LOWERING ARM	1
22 557	324	CYLINDER	CYLINDER	1
22 558	325	INRE CYLINDER	INNER CYLINDER	1
22 559	326	TÄTNING	SEAL GASKET	1
22 560	327	BUSSNING	BUSHING	1
22 561	328	TOPPMUTTER	TOP NUT	1
22 562	329	O-RING	O-RING	1
22 563	330	AVSKRAPARE	SCRAPER	1
22 564	331	KULA	STEEL BALL	1
22 565	332	KOLVSTÅNG	PISTON ROD	1
22 566	333	KOLV	PISTON	1
22 567	334	TÄTNING	CUP SEAL	1
22 568	335	O-RING	O-RING	1
22 569	336	BRICKA	WASHER	1
22 570	337	LÅSRING	LOCKING RING	1

4. Hydraul - NXE 10 Hydraulic unit



ArtNo	Pos	Benämning	Description	Quantity
22 571	401	TÄTNING	SEAL GASKET	6
22 572	402	KOPPLING	CONNECTOR	1
22 573	403	SKRUV	BOLT	3
22 574	404	MUTTER	NUT	2
22 575	405	OLJERÖR	OIL PIPE	1
22 576	406	FJÄDERSTYRNING	CARVE TIE-IN	1
22 577	407	TÄTNING	SEAL GASKET	1
22 578	408	FJÄDER	SPRING	1
22 579	409	KULA	STEEL BALL	1
22 580	410	VENTIL	SEAT OF VALVE	1
22 581	411	TÄTNING	SEAL GASKET	1
22 582	412	KOPPLING	CONNECTOR	1
22 583	413	BUSSNING	BUSHING	1
22 584	414	LAGERSTYRNING	SEAT OF BEARING	1
22 585	415	KULLAGER	BEARING	1
22 586	416	NAVKAPSEL	DUST COVER	2

ArtNo	Pos	Benämning	Description	Quantity
22 587	417	LÅSRING	LOCKING RING	4
22 588	418	KULLAGER	BEARING	4
22 589	419a	STYRHJUL, NYLON	STEERING WHEEL, NYLON	4
22 590	419b	STYRHJUL, GUMMI	STEERING WHEEL, RUBBER	4
22 591	419c	STYRHJUL, POLY	STEERING WHEEL, POLY	4
22 592	468a	STYRHJUL KPL, NYLON	STEERING WHEEL COMPL, NYLON	4
22 593	468b	STYRHJUL KPL, GUMMI	STEERING WHEEL COMPL, RUBBER	4
22 594	468c	STYRHJUL KPL, POLY	STEERING WHEEL COMPL, POLY	4
22 595	420	HJULINFÄSTNING	WHEEL BRACKET	1
22 596	421	SKRUV	BOLT	1
22 597	422	BUSSNING	BUSHING	2
22 598	423	TRYCKPLATTA	THRUST PLATE	1
22 599	424	BUSSNING	BUSHING	1
22 600	425	LUCKA	COVER	1
22 601	426	SKRUV	SCREW	2
22 602	427	OLJERÖR	OIL PIPE	1
22 603	428	MUTTER	NUT	2
22 604	429	KOPPLING	CONNECTOR	1
22 605	430	PUMPMOTOR MED PUMP	MOTOR ASSEMBLY	1
22 606	431	SKRUV	BOLT	2
22 607	432	KONTAKTOR	ELECTROMAGNETIC SWITCH	1
22 608	433	BRICKA	WASHER	2
22 609	434	MUTTER	NUT	2
22 610	435	SKRUV	SCREW	2
22 611	436	BRICKA	WASHER	2
22 612	437	MOTORKÅPA	MOTOR COVER	1
22 613	440	BATTERIKÅPA	BATTERY COVER	1
22 614	441	MUTTER	NUT	4
22 615	442	SKRUV	SCREW	2
22 616	443	SÅKRING, HUVUD	FUSE	1
22 617	444	SÅKRINGSFÄSTE	FUSE CARRIER	1
22 618	445	SKRUV	BOLT	2
22 619	446	KABELSKYDD	RUBBER BAND	2
22 620	447	KONTAKTHUS	CONNECTOR PLUG	1
22 621	449	SKRUV	SCREW	2
22 622	450	SÅKRINGSFÄSTE	FUSE CARRIER	2
22 623	451	SÅKRING, MANÖVER	FUSE	1
22 624	452	SKRUV	SCREW	2
22 625	453	HUS FÖR BATTERIINDIKATOR	SEAT FOR BATTERY INDICATOR	1
22 626	454	BATTERIINDIKATOR	BATTERY INDICATOR	1
22 627	456	KABLAGE	CIRCUIT MODULE	1
22 628	460	SKRUV	SCREW	2
22 629	461	KABELSKYDD	RUBBER BAND	2
61 15	462	BATTERIHANDSKE	BATTERY CONNECTORS	1
22 630	463	SKRUV	SCREW	2
22 631	464	BATTERI (INKL POLSKYDD)	BATTERY	1
22 632	465	SKRUV	SCREW	2
22 633	466	BATTERIHÅLLARE	BATTERY BRACKET	1
22 634	467	BATTERIKABLAR	BATTERY WIRES	2
22 635		TÄTNINGSSETS	SEAL KIT	
22 636		BATTERILADDARE	BATTERY CHARGER	