

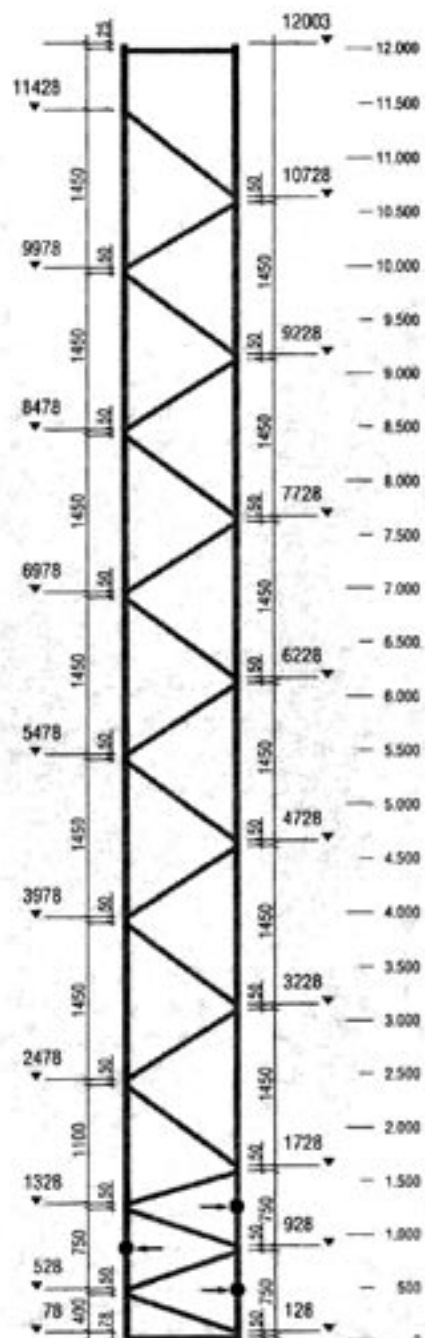
SUPERBUILD Pallereoler

Kontakt ERGOLIFT for et SUPER-tilbud eller et uforpligtende besøg af en konsulent.

Hovedkomponenter

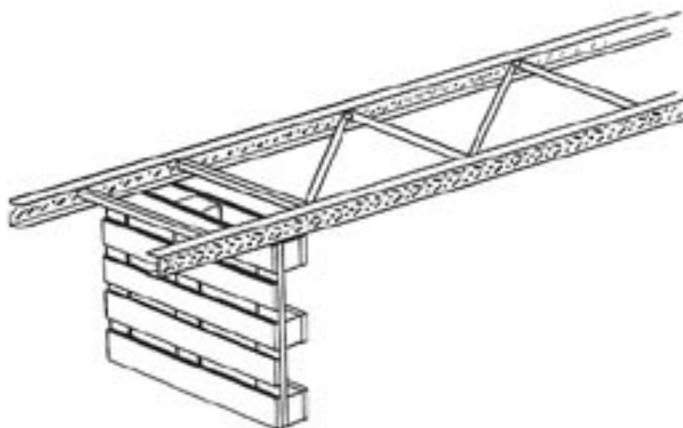
SUPERBUILD pallereolen er nem at montere. Hver pallestige består af følgende komponenter:

2 Stigeben i valgt højde, 2 fodplader, 2 bolte M8x20, 2 møtrikker M8, 2 horizontalerm, 4 diagonaler "korte" samt et antal diagonaler "lange" alt efter den valgte højde og det nødvendige antal bolte & møtrikker M8x20 (antallet er afhængigt af højden - se skitse).



Samling af pallestige

Placér to stigeben på nogle arbejdsbukke eller 2 paller for at opnå god arbejds-højde. Vær opmærksom på at vende stigebenene korrekt. For korrekt placering af stag - se skitse til venstre. Afslut med at montere fodplader i bunden af stigebenene. Antal stag m.v. afgøres af højden på pallestigen se skitse til venstre. VIGTIGT! - I toppen af pallereolen skal ALTID monteres en Horizontal.



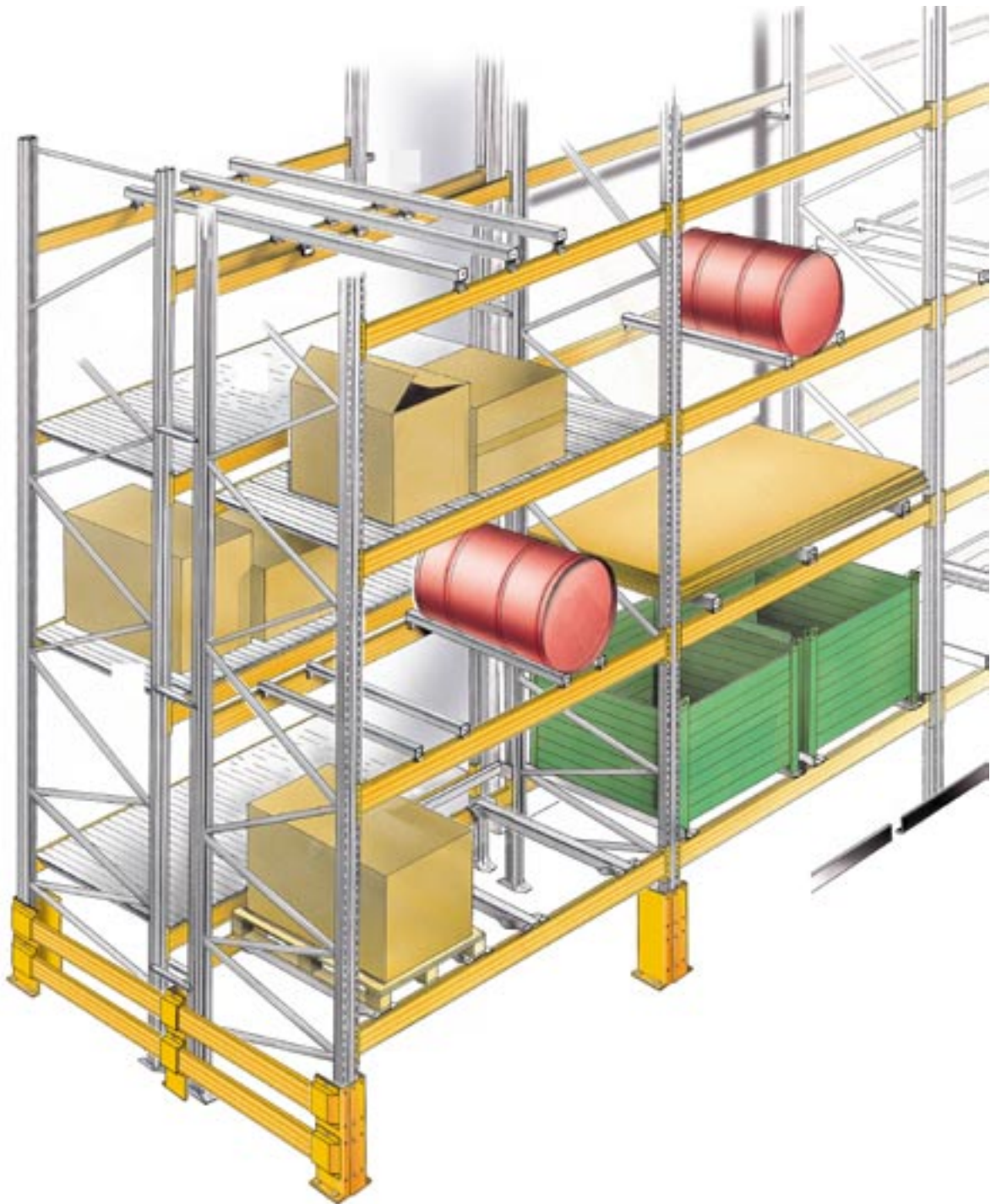
Opstilling af pallereolen

Når alle pallestiger er færdigsamlede skal reolen rejses. Start med at rejse en startsektion (består af 2 pallestiger samt 4 bærebjælker) og vær opmærksom på at pallestigen 90° lodret / i vater. Hvis gulvet er ujævnt skal der benyttes nivelleringsplader således pallestigen kan opstilles 90° lodret. Bærebjælkerne monteres via deres "klør" i pallestigens huller, og sikres med en sikringsspind i hver ende. Når startfaget er monteret fortsættest med at montere følgefag. Til sidst sikres reolen ved at bolte den fast i gulvet med expanderbolte ca. M10x90 mm.

Herefter monteres evt. tilbehør og sikkerhedsudstyr.

Er du i tvivl om noget? - kontakt ERGOLIFT.

MONTAGEVEJLEDNING



SUPERBUILD
Pallereoler